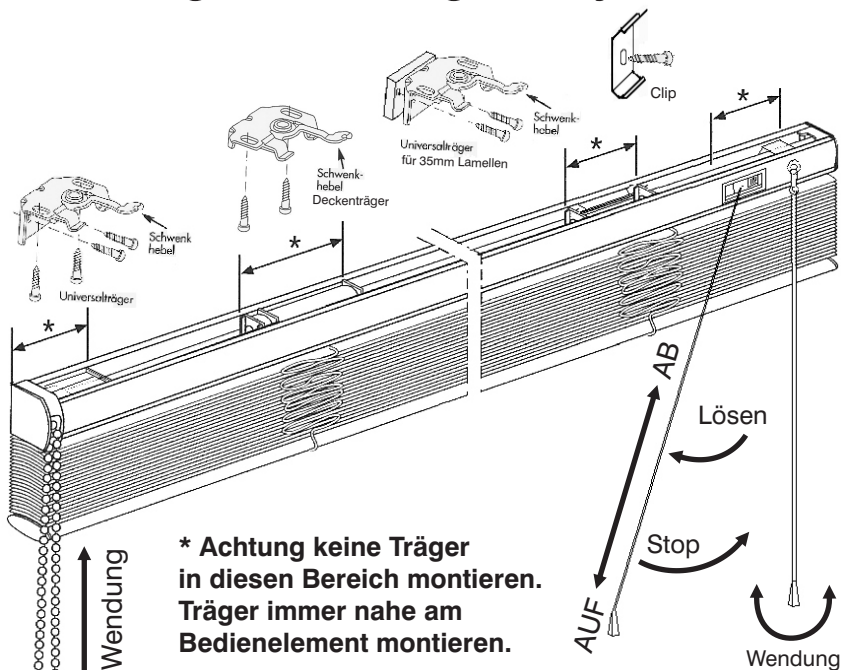


Montageanleitung Maßjalousie

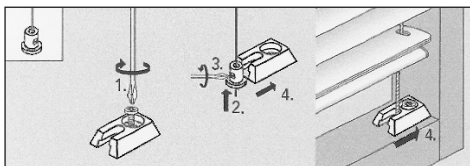


* Achtung keine Träger in diesen Bereich montieren. Träger immer nahe am Bedienelement montieren.

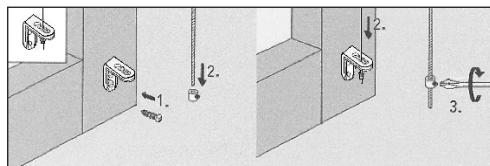
AUF und AB Wendung

Träger	Breite cm
2	0 - 99
3	100 - 150
4	151 - 210
5	211 - 300

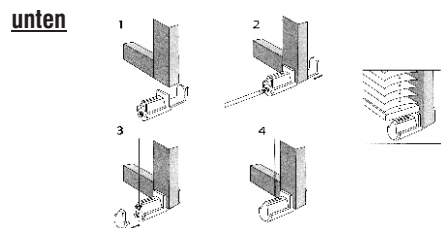
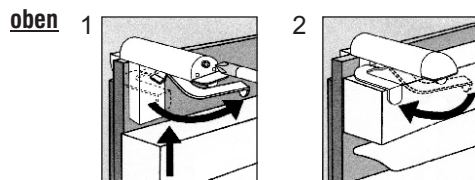
Montage im Falz



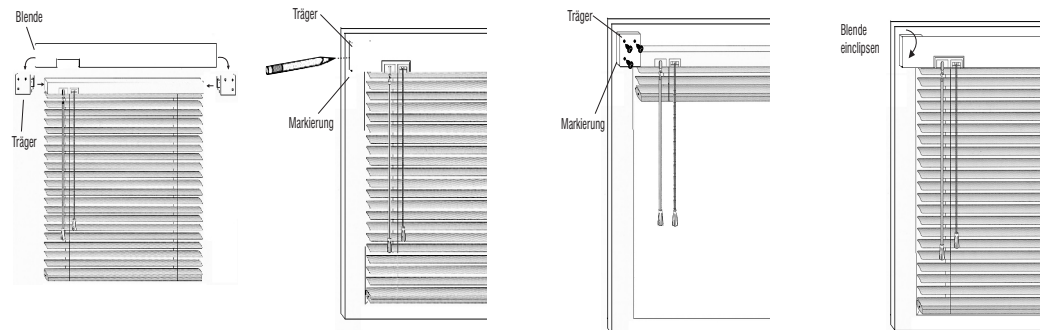
Montage auf Rahmen



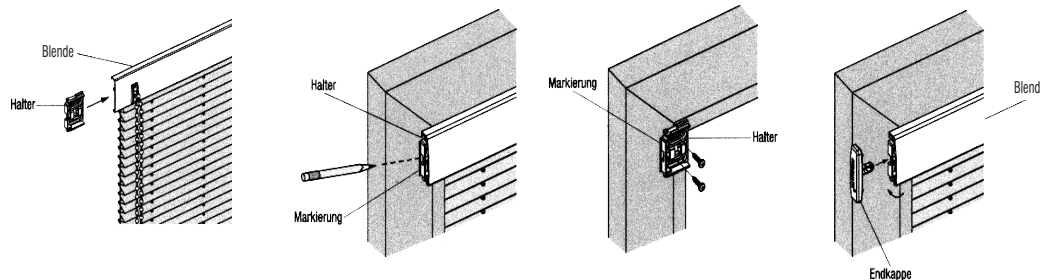
Fensterflügelmontage mit Klemmträger



Montage Abdeckblende Comfort Line



Montage Abdeckblende Exklusive Line



Montage Spannfüße Exklusive Line / Bedienung mit Bediengriff

